



**КОМИТЕТ ИМУЩЕСТВЕННЫХ ОТНОШЕНИЙ
АДМИНИСТРАЦИИ ПЕРМСКОГО МУНИЦИПАЛЬНОГО ОКРУГА**

РЕШЕНИЕ

о размещении объектов № 2787

Пермский край
Пермский округ

18.09.2024

Комитет имущественных отношений администрации Пермского муниципального округа разрешает Публичному акционерному обществу «Россети Урал» (ИНН 6671163413, ОГРН 1056604000970, почтовый адрес: 620026, г. Екатеринбург, ул. Мамина Сибиряка, д. 140)

размещение объекта: «Строительство ВЛ 0,4 кВ от РУ 0,4 кВ ТП-4272, установка оборудования учета э/э в РУ 0,4 кВ ТП-4272; Реконструкция ТП-4272 (замена трансформатора, установка рубильника 0,4 кВ), реконструкция КВЛ 6 кВ Хохловка ПС 35 кВ Шемети (установка опоры) для электроснабжения нежилой застройки по адресу: Пермский край, Пермский район, Хохловское с/п, в 0,233 км западнее с. Хохловка (кад. номер зем. участка 59:32:3000006:2154)»

на землях муниципальной собственности и государственная собственность на которые не разграничена

на срок бессрочно

Местоположение: Пермский край, Пермский муниципальный округ, в 0,233 км западнее с. Хохловка

Приложение: схема предполагаемых к использованию земель или земельных участков.

Особые условия использования:

1) При установке опор электросетевого хозяйства учесть параметры ширины проезда улично-дорожной сети, во избежание сужения полосы отвода дороги. Установить опоры на расстоянии не более 2 метров от границ земельного участка.

2) При условии получения разрешения на производство земляных работ.

3) При пересечении автомобильной дороги Хохловка-Ширпы получить технические условия в МКУ «Управление благоустройством Пермского муниципального округа».

Председатель комитета



Е.А. Демидова

(подпись, печать)

СХЕМА ГРАНИЦ
предполагаемых к использованию земель
или части земельного участка

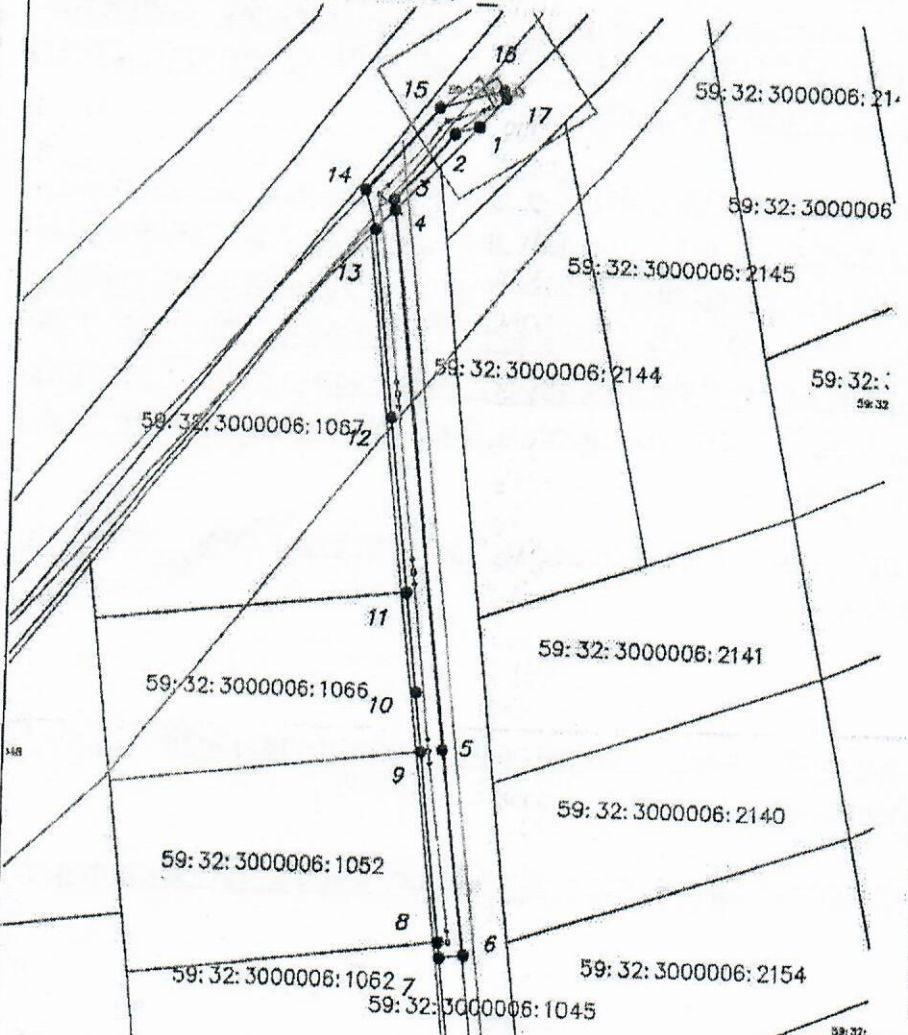
Объект: Строительство ВЛ 0,4 кВ от РУ 0,4 кВ ТП-4272, установка оборудования учета э/э в РУ 0,4 кВ ТП-4272; Реконструкция ТП-4272 (замена трансформатора, установка рубильника 0,4 кВ), реконструкция КВЛ 6 кВ Хохловка ПС 35 кВ Шемети (установка опоры) для электроснабжения нежилой застройки по адресу: Пермский край, Пермский район, Хохловское с/п, в 0,233 км западнее с. Хохловка (кад. номер зем. участка 59:32:3000006:2154)

Местоположение: Пермский край, Пермский район, Хохловское с/п, в 0,233 км западнее с. Хохловка

Площадь земель или части земельного участка: 430 кв.м.

Категория земельного участка: Земли сельскохозяйственного назначения

Вид разрешенного использования: -



Каталог координат, м		
№ точки границы	Х	У
	2	3
1	545908.34	2232188.84
2	545907.30	2232185.36
3	545897.51	2232177.02
4	545895.96	2232177.21
5	545819.99	2232186.64
6	545790.83	2232190.56
7	545790.37	2232187.13
8	545792.54	2232186.84
9	545819.64	2232183.53
10	545828.09	2232182.49
11	545842.14	2232180.76
12	545866.73	2232177.74
13	545893.07	2232174.50
14	545898.76	2232172.82
15	545910.80	2232183.08
16	545913.55	2232192.34
17	545912.42	2232192.67
1	545908.34	2232188.84

Описание границ смежных землепользователей:
 от т.1 до т.4 муниципальные земли
 от т.4 до т.7 59:32:3000006:1045
 от т.7 до т.8 59:32:3000006:1052
 от т.9 до т.11 59:32:3000006:1066
 от т.11 до т.13 59:32:3000006:1067
 от т.11 до т.13 муниципальные земли
 от т.11 до т.13 59:32:3000006:2144

Масштаб 1:1000

Условные обозначения

- границы испрашиваемого земельного участка (части земельного участка)
- границы существующих земельных участков, учтенных в ЕГРН
- границы существующих объектов капитального строительства, учтенных в ЕГРН
- границы кадастрового квартала
- границы зон с особыми условиями
- 59:01.4416140:114 — кадастровый номер земельного участка
- 59:01.4416140 — номер кадастрового квартала
- ось проектируемой ВЛ

Заявитель: ПАО "Россети Урал"
 (доверенность 59 АА 4474771 от 23.01.2024г.)



Самодурова Нина Олеговна

(подпись, регистрация подписи)
 Верно